

# 自然エネルギーを屋根で支える 太陽光発電サービス 「そらサポ」

## 設置工事費無料

設備投資の心配はありません。

**初期費用は0円!**

※設置条件等により、別途費用がかかる場合があります。

## 契約満了後は無償譲渡

契約期間満了となる13年後、太陽光発電は  
お客さまのものです。

もちろん、**発電した電気は無料♪**  
余った電気の売電も自由♪

## 停電時も太陽光の 電気が使える

台風や地震などによるライフラインの停止  
など、**もしも…の時も安心**して過ごせる  
生活をサポートします。

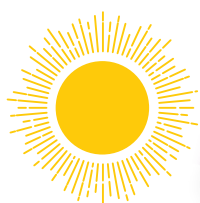
※停電時は、パワーコンディショナーにある停電時用コンセントから電気が使用  
できます。使用できる電気は、太陽光発電分で最大1,500Wまでとなります。

## 発電した電気を 毎月定額で使える

発電した電気は**毎月4,180円(税込)~**  
で、ご使用できます。

足りない分の電気は「京葉ガスのでんき」から  
提供します。

※ハイブリット給湯器設置の場合、毎月4,620円(税込)~



太陽光発電は  
京葉ガスが無料で設置

足りない電気は  
京葉ガスから購入

KeiYO GAS  
京葉  
ガスのでんき

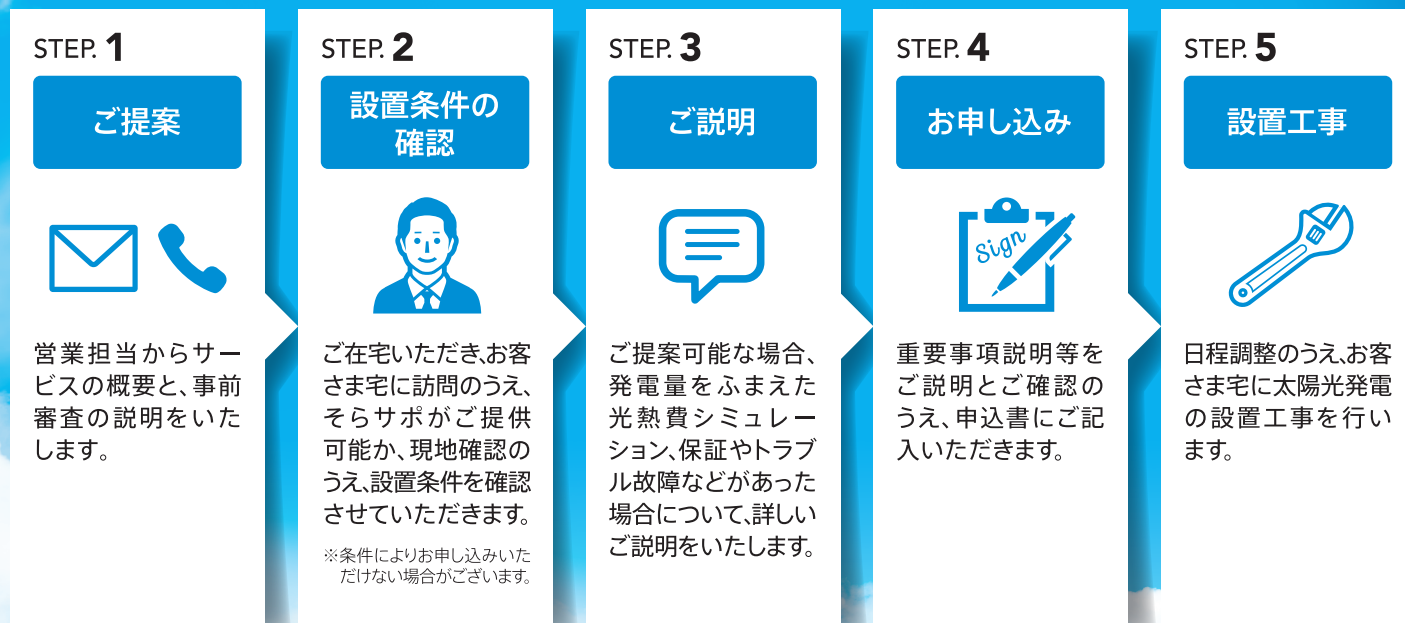


つぎの「うれしい!」へ。

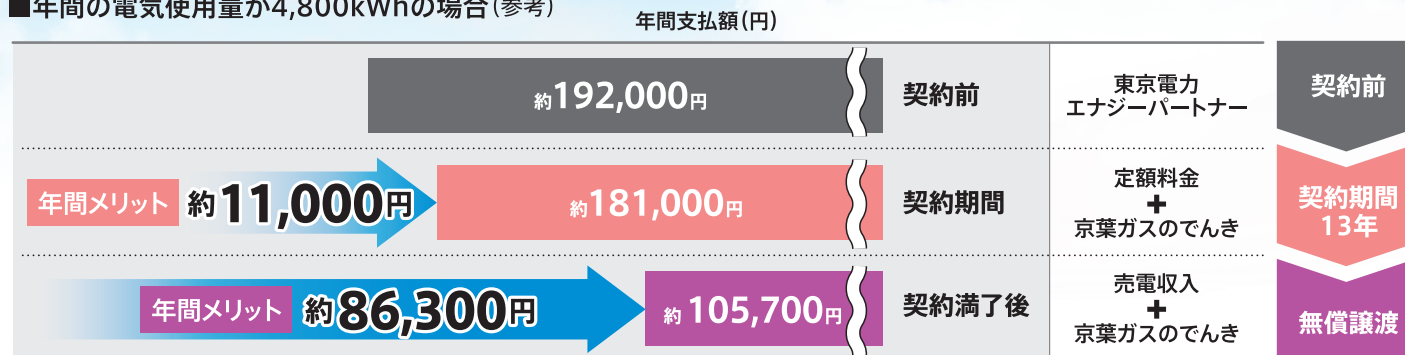
KeiYO GAS

# お申し込みの流れ

- これから住宅を新築されるお客さまの場合 >> 建築予定のハウスメーカーにご相談ください。
- 既に住宅をお持ちのお客さまの場合



## ■年間の電気使用量が4,800kWhの場合(参考)



## ■サービス概要

対象者	京葉ガスの都市ガス・電気をご利用中のお客さま	申込条件	<ul style="list-style-type: none"> <li>北向き以外の屋根を持ち、標準的な施工が可能な住宅であること</li> <li>お申し込み時点で、お客さまの年齢が60歳以下であること</li> <li>2000年以降に建築された2階建ての住宅であること</li> <li>ガス料金のお支払い状況等、当社の審査内容を満たしていること</li> </ul>
契約期間	13年(契約満了後は無償譲渡)		

※その他、当社が定める設置基準に基づき、設置審査をさせていただきます。

【試算条件】 ●年間の電気使用量が4,800kWh、契約電流40Aの場合。●3.15kWの太陽光発電を設置した場合。●「京葉ガスのでんき」は従量電灯プラン(2023年9月時点)を適用した場合の料金。●定額料金は4,180円/月を適用した場合の料金。「契約満了後」の売電単価は1kWhあたり13.8円とした場合。●「東京電力エナジーパートナー」は従量電灯B(2023年9月時点)を適用した場合の料金。口座振替割引は含まれません。●試算には再生可能エネルギー発電促進賦課金 1.40円/kWh・消費税等相当額を含み、燃料費調整額は含まれません。

【ご注意事項】 ●シミュレーションは上記条件に基づき試算しておりますので、実際の料金とは異なります。●太陽光発電およびご使用の給湯設備により、定額料金が異なります。●契約期間中の余剰電力は当社が利用いたします。●現地調査の結果、初期費用として別途安全対策費等をいただく場合がございます。

詳しくは  
営業担当者まで  
お問い合わせください。

## 各種お申し込み・お問い合わせ

つぎの「うれしい!」へ。

keiyo GAS